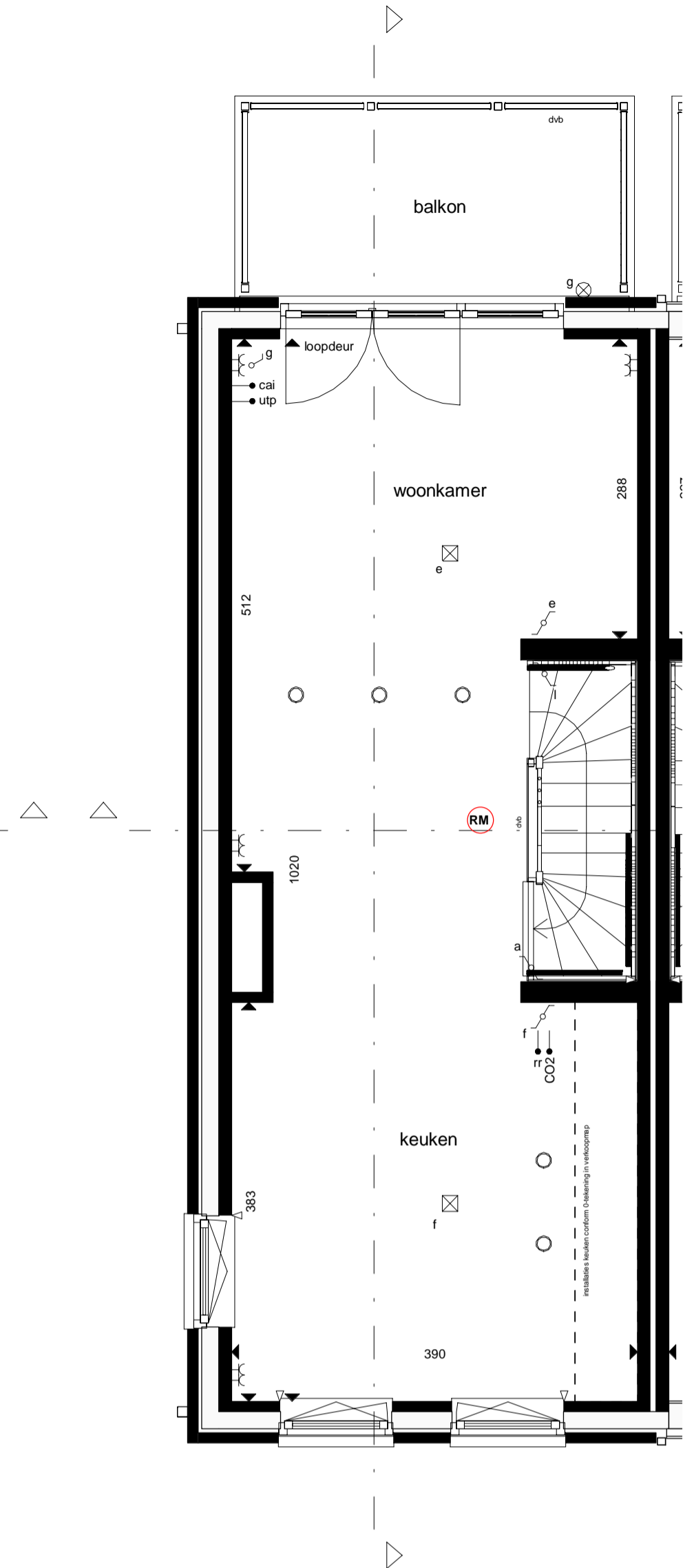
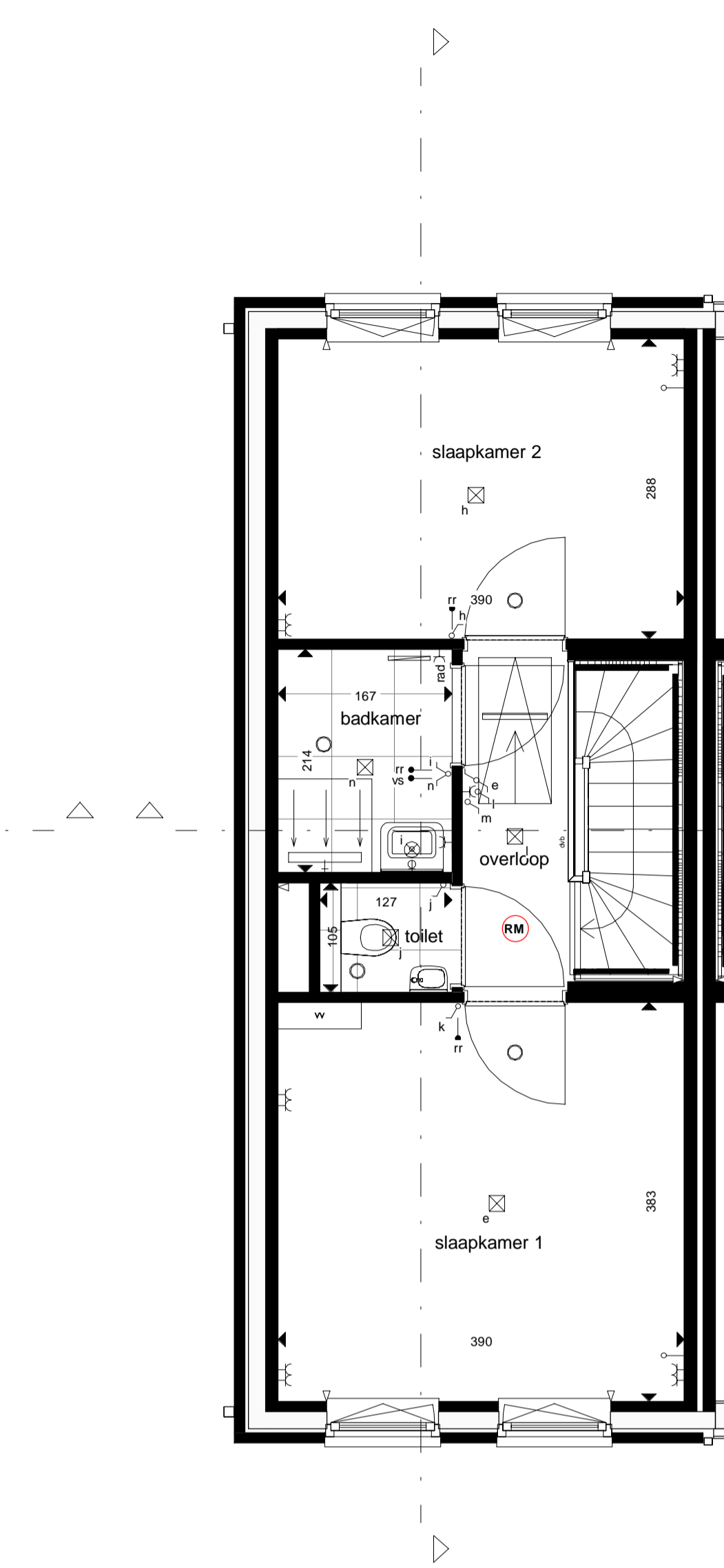


**Plattegrond begane grond**  
Schaal 1 : 50

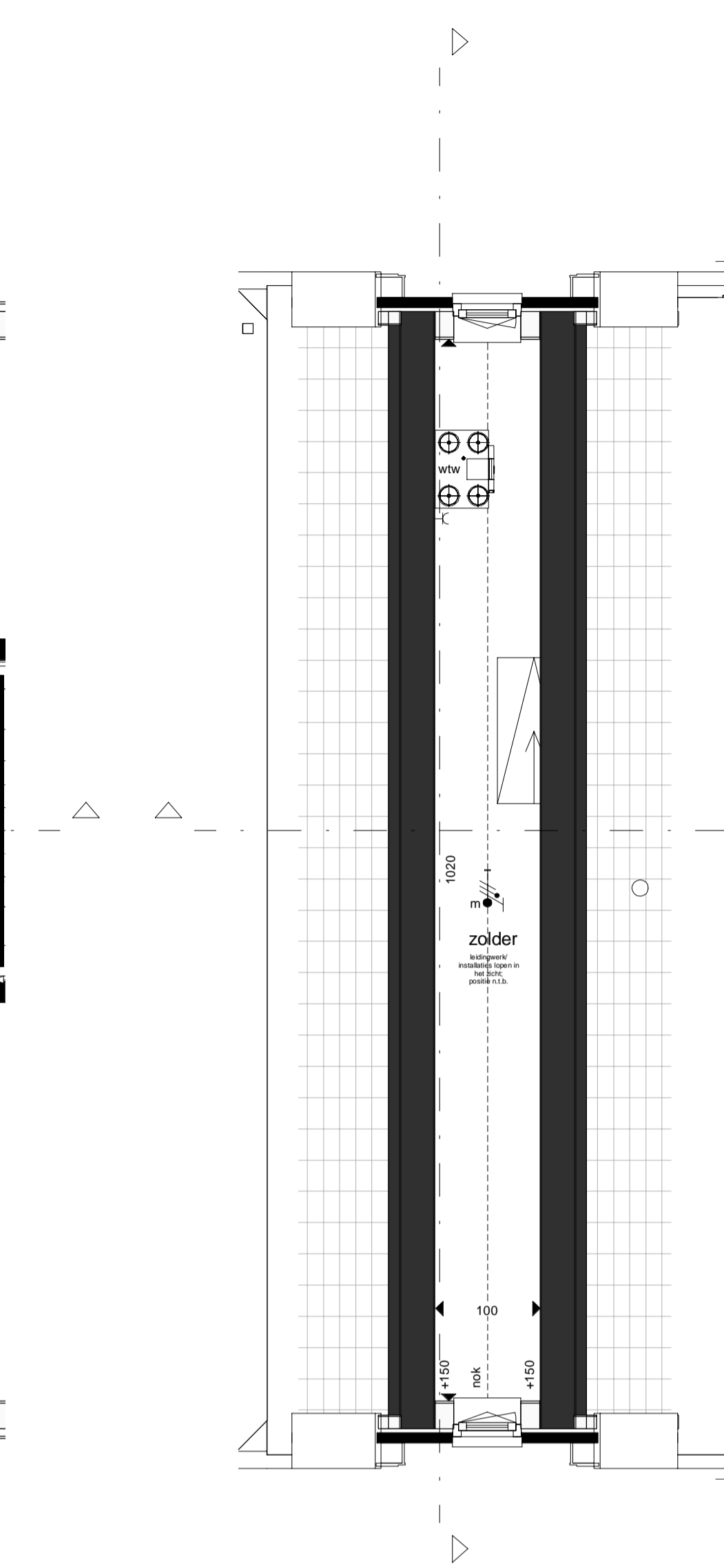
\*) conform het vigerend bestemmingsplan d.d. 26-02-2009 mag de ruimte "commercieel" uitsluitend worden gebruikt voor detailhandel, horeca, kantoren met baliefunctie en/of dienstverlening.



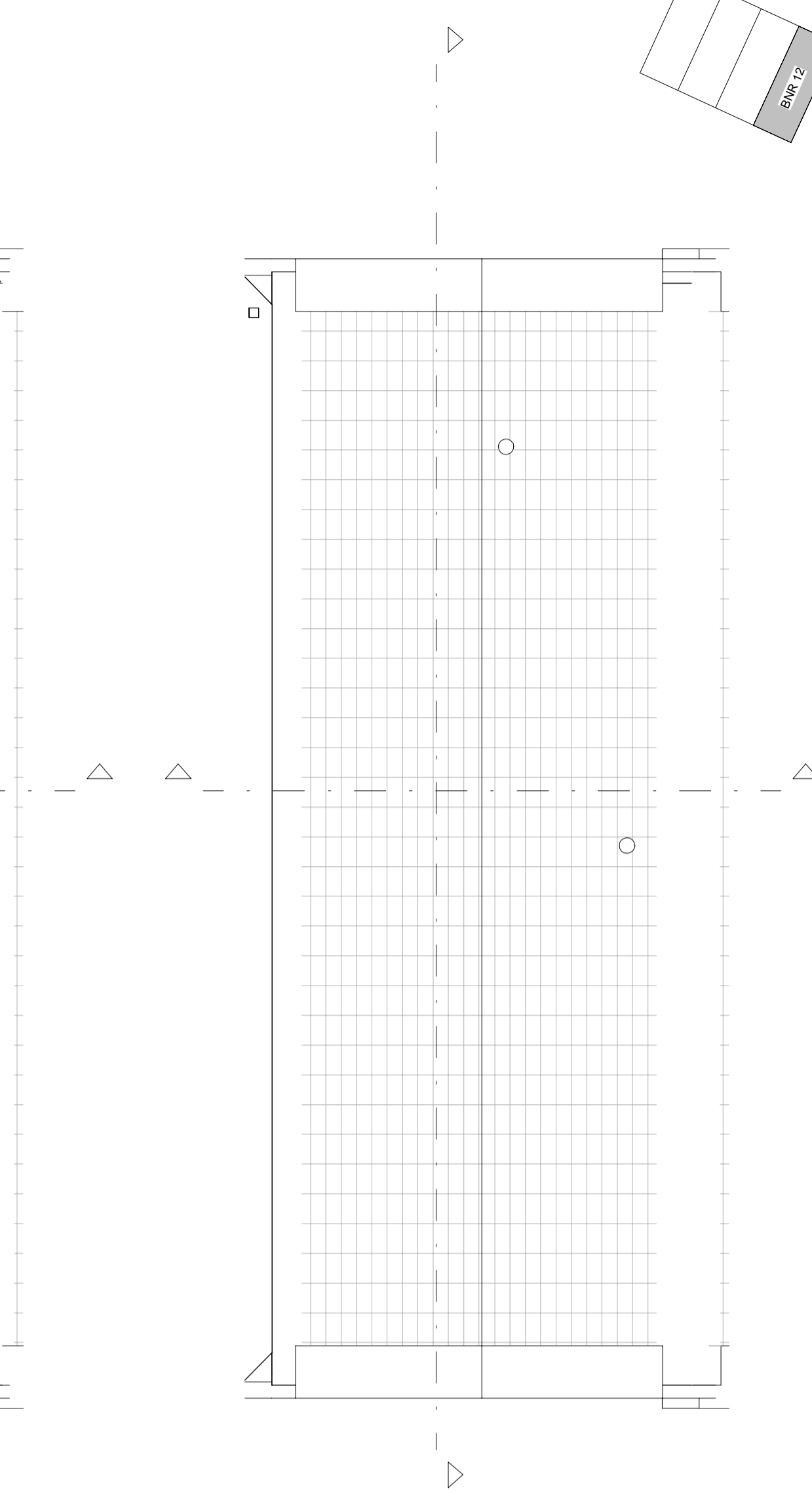
**Plattegrond 1e verdieping**  
Schaal 1 : 50



**Plattegrond 2e verdieping**  
Schaal 1 : 50



**Plattegrond 3e verdieping**  
Schaal 1 : 50

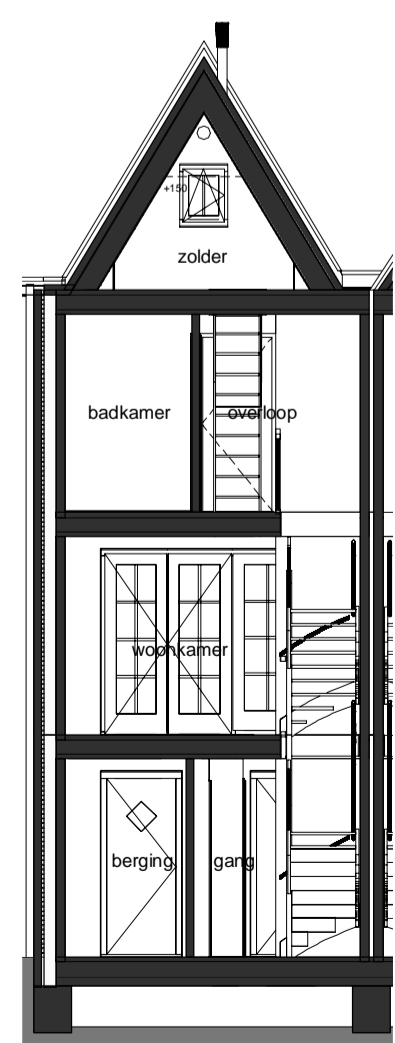


**Dakplattegrond**  
Schaal 1 : 50

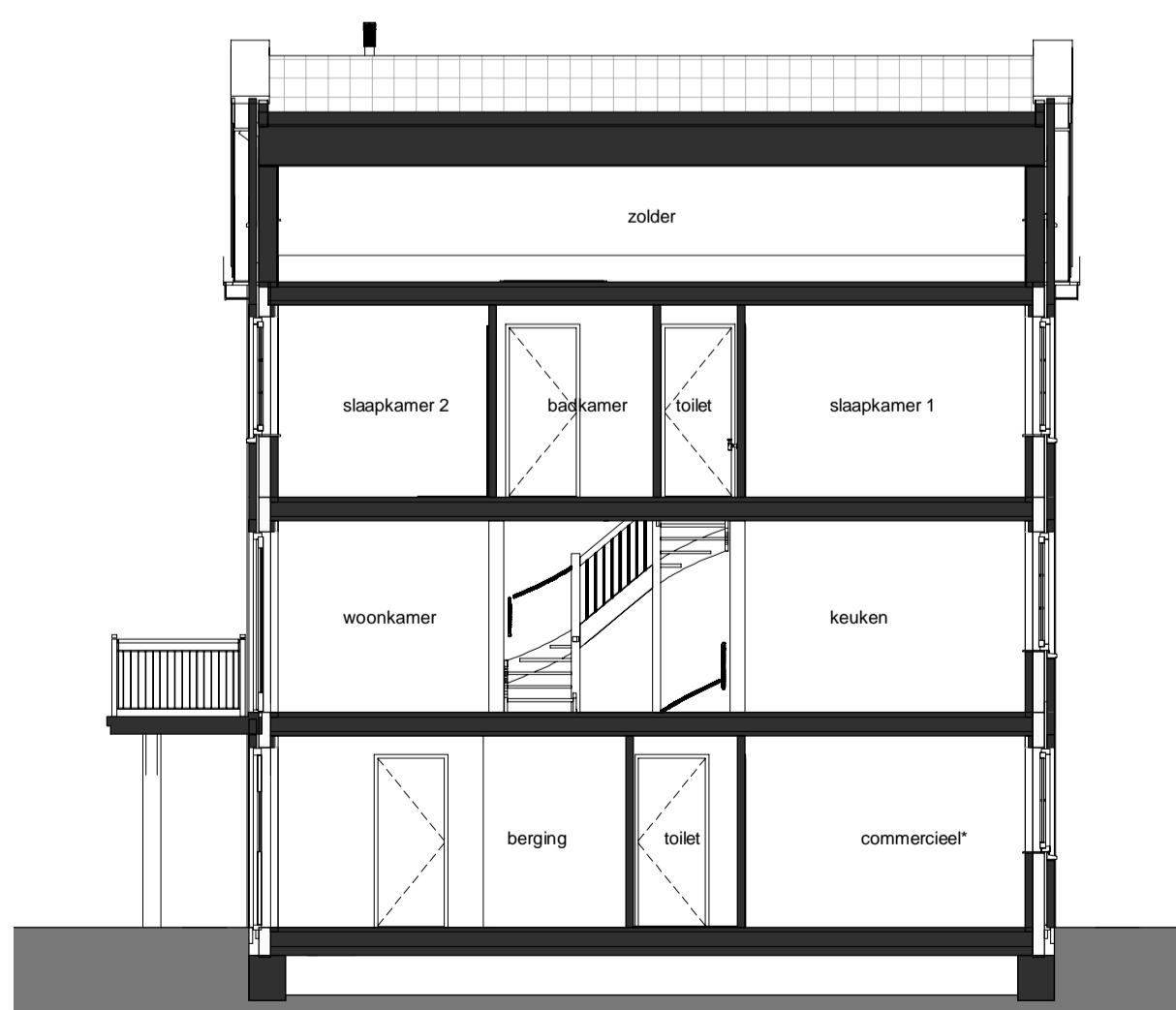
**Renvooi**

Maten (in cm) zijn indicatief, excl. tegelwerk en wandafwerking  
Hieronder benoemde hoogten zijn standaard, tenzij anders aangegeven  
Wijzigingen/geringe afwijkingen voorbehouden  
Aansluitingen keuken opgenomen in keukentekening

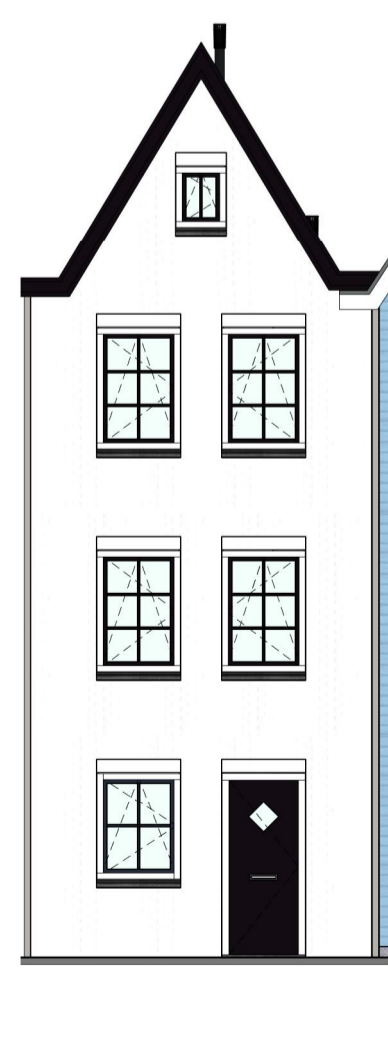
- E-installaties
- aansluitpunt onbedraad 30+ vloer
  - cai centrale antenne installatie 30+ vloer
  - utp utp cat 6e data aansluiting 30+ vloer
  - vs vochtsensor mechanische ventilatie 150+ vloer
  - co2 CO2 sturing mechanische ventilatie 150+ vloer
  - rr ruimteregeling vloerverwarming 150+ vloer
  - schel schel t.h.v. 1e verdiepingvloer
  - ⊠ plafondlichtpunt (centraaldoos)
  - ⊗ wandlichtpunt 200+ vloer (badkamer: 175+ vloer)
  - ⊘ enkele schakelaar 105+ vloer
  - ⊘ dubbele schakelaar 105+ vloer
  - ⊘ wisselschakelaar 105+ vloer
  - scene huis verlaten schakelaar
  - ⊘ enkele wantcontactdoos 30+ vloer
  - ⊘ dubbele wantcontactdoos 30+ vloer
  - ⊘ per perilex wcd t.b.v. v. wtv installatie
  - ⊘ rad rad t.b.v. radiator
  - ⊘ wtv wcd t.b.v. wtv installatie
  - wateraansluiting
  - RM rookmelder
  - ⊘ elektrische radiator
  - ⊘ lichtpunt
  - ⊘ meterkast
  - ⊘ deurbel 105+ vloer
- W-installaties
- ventilatie aanvoer-/afzuigpunt (positie n.t.b.)
  - ⊘ ventilatierooster
  - WTW wtw installatie
  - WP warmtepomp
  - VV verdeler vloerverwarming
  - HWA hemelwaterafvoer
- Overige
- dvb hekwerk
  - wm/wd wasmachine + wasdroger opstelling
  - ⊘ dilatatie
  - ⊘ gevelrooster
  - ⊘ kruipruimte



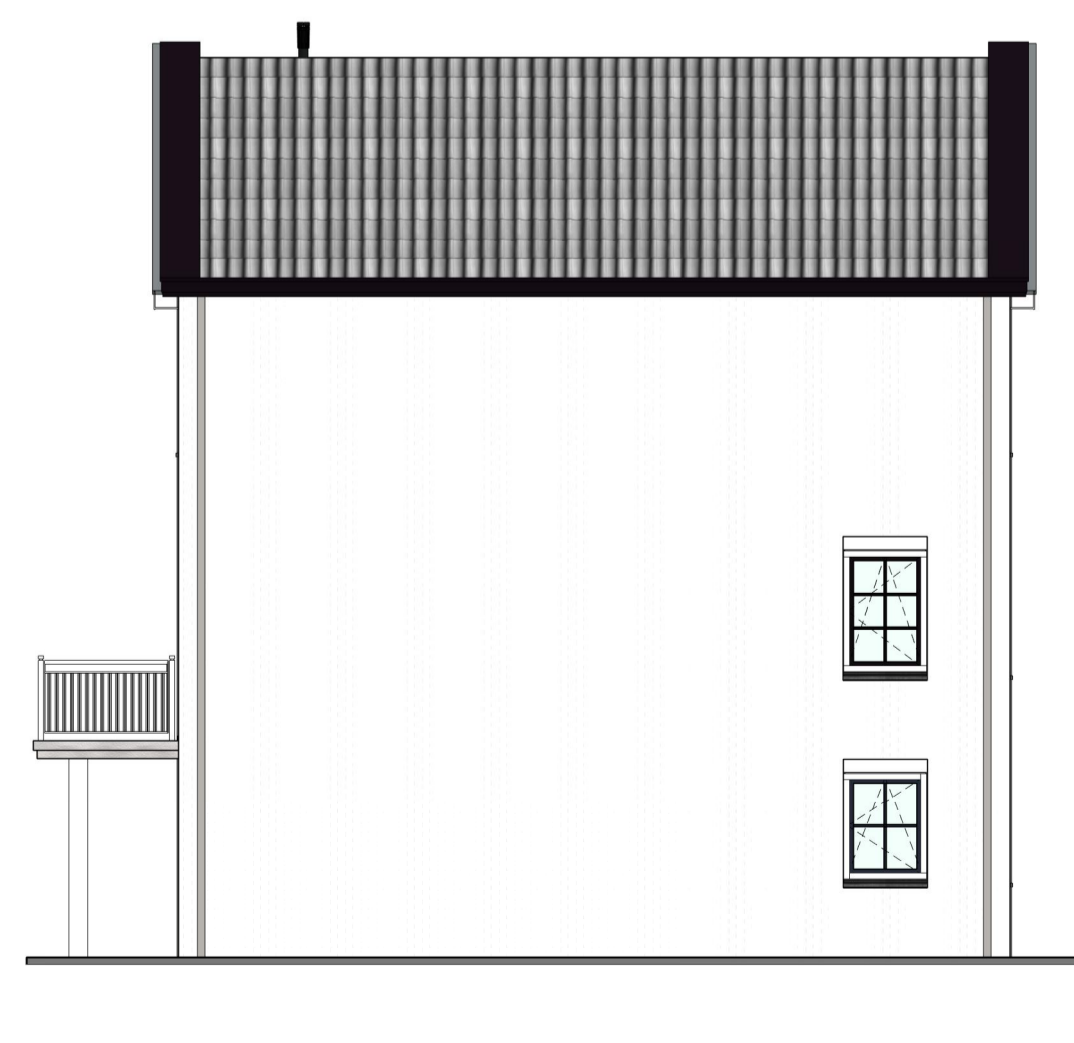
**Doorsnede A-A**  
Schaal 1 : 100



**Doorsnede B-B**  
Schaal 1 : 100



**Voorgevel (Noord)**  
Schaal 1 : 100



**Kopgevel (Oost)**  
Schaal 1 : 100



**Achtergevel (Zuid)**  
Schaal 1 : 100



KNRM-aan 75  
1019 LB AMSTERDAM  
020 719 23 55  
info@commonaffairs.nl  
www.commonaffairs.nl

Opdrachtgever  
Heijmans Vastgoed  
Postbus 197  
3800 AD Amsterfoort



Werk  
Porseleinhaven Westzijde  
Oud Loosdrecht

Projectnummer  
15018

Fase  
Verkooptekeningen Fase 3

Onderwerp  
Verkooptekeningen Bouwnummer 12

Status  
Definitief

Schaal

Datum  
18-11-2020

Datum gewijzigd

Formaat  
A1 (841x594)

Gecontroleerd  
JC

Tekeningnummer

**VT\_C2-12**